

Resch & 3 : rentabilité et qualité du travail accrues

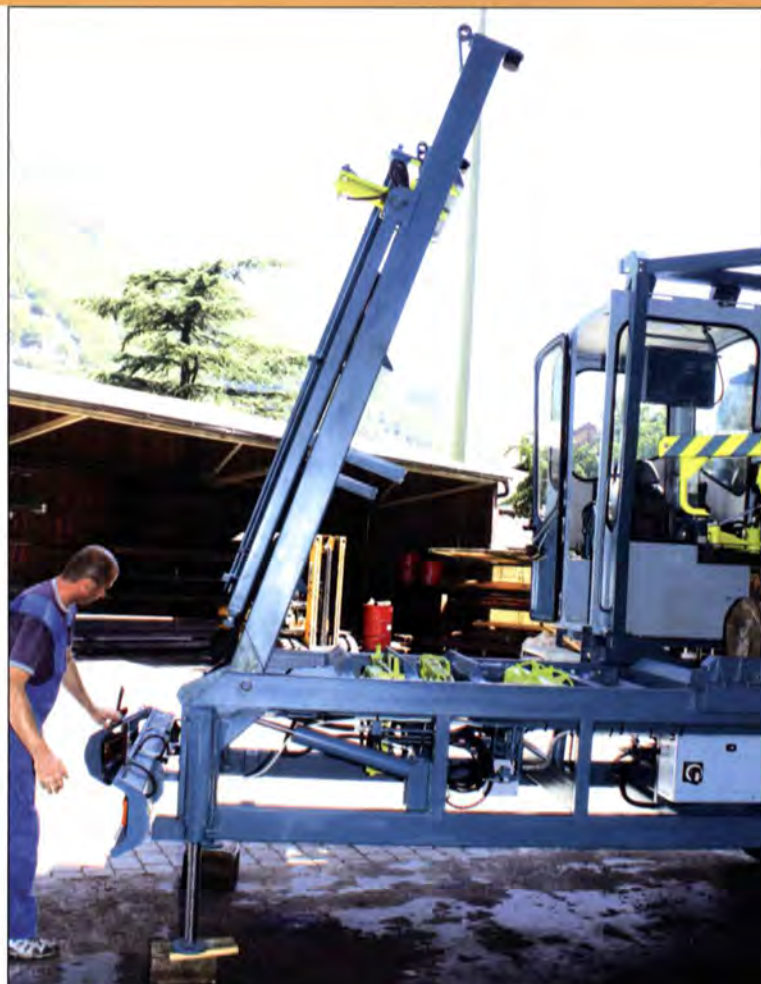
La reprise de Resch par trois de ses jeunes salariés en 2006 n'a pas marqué de rupture franche dans la conception et la fabrication des produits de la société de Blumau en Haut-Adige. Les dirigeants sont restés fidèles aux idées des fondateurs de l'entreprise créée dans les années 1950: que ce soit pour les scies fixes ou mobiles, la tête de scie, comprenant les volants et la lame, porte toujours le poste de travail et l'ensemble se déplace pour la coupe. Il en résulte un suivi du travail de la scie durant lequel l'opérateur peut instantanément modifier le débit en fonction de la qualité du bois et ainsi optimiser le rendement, que ce soit en qualité ou en volume.

DEUX MACHINES DANS LA GAMME

La gamme des scies mobiles de dernière génération a été baptisée PROFI. Ce sont les diamètres des volants qui donnent le type: un volant de 1050 mm, d'une largeur de 95mm, équipe la PROFI 1050 et un volant de 1200mm (105mm de largeur) équipe la PROFI 1200. La profondeur maximum de la coupe s'élève à 360mm pour le modèle 1050 et 440mm pour le 1200. Pour la

1050, le passage maximal de tronc est de 1100mm et de 1500 pour la 1200. Quant à la longueur maximale de la coupe elle atteint, pour les deux modèles, 13m. L'avance hydraulique en continu est également identique avec 0-40m/min. Pour la motorisation, le moteur diesel développe 54KW pour l'une et 81KW pour l'autre (et respectivement 30KW et 45KW en motorisation électrique).

Plusieurs avancées et nouveaux



Les rallonges sont montées sur vérins pour gagner du temps lors de l'installation. La plaque minéralogique et les feux sont escamotables durant le chantier et sont protégés.



équipements marquent cette nouvelle gamme. Avec des rallonges positionnées sur des tirants, la mise en place de la scie et de ses 16 m de long sur seulement 6 ou 8 béquilles ne prend plus qu'une demi-heure. Une durée qui améliore encore la rentabilité des petits chantiers. Pour les volumes à scier supérieur à 25m³,

Resch recommande toutefois de procéder à des calages plus importants. Pour améliorer la rentabilité de l'engin, les scies sont équipées d'un éjecteur de planches et d'un portique à griffes, qui permettent de limiter la main d'oeuvre à un seul opérateur tout en plaçant l'engin dans la gamme semi-industrielle en assurant de 5 à 10m³ de volume traité par jour. Le portique en permettant l'économie d'une personne est, sans doute, l'avancée majeure de cette scie.

L'ajout d'un portique à griffe sur le dernier modèle permet de gagner du temps pour l'évacuation des pièces.



UN DECOUPEUR TRANSVERSAL

Pour améliorer la qualité du travail, l'opérateur dispose également de pré-découpeurs qui permettent de nettoyer le billon, de faire une découpe plus propre et d'économiser la lame. Un découpeur transversal permet de débiter les planches à la longueur voulue, qui peut d'ailleurs être programmée. Pivotable à 90° (sur option), ce découpeur peut aussi assurer des coupes longitudinales, permettant ainsi de délimiter sur un côté. Le découpeur transversal peut opérer jusqu'à 80mm de profondeur. Resch a également poursuivi son attention sur les guide-lames à pression. Fourni par Chaco, ils permettent, selon le constructeur, d'influer sur le chiffre d'affaires de la machine dans les limites 2 à 3 en permettant une vitesse élevée, le maintien d'une qualité optimum de la coupe et une économie d'usure de la lame. Pour économiser le temps de changement de lame et le faire tomber à quelques minutes, le débrayage de la pression de la lame se commande depuis la cabine, ainsi que l'ouverture hydraulique des carters de protection. Enfin, une boîte à sciure, qui se vide automatiquement, permet de maintenir la tête de coupe dans un

L'opérateur a une bonne vision de la coupe et dispose de deux lames circulaires pour prédécouper, ainsi que d'une scie transversale.

état de propreté correct. Pour ce modèle le système de chargement des troncs, les rouleaux longitudinaux, la chaîne de renversement et les pinces de fixation ont été améliorées afin de placer le billon dans la meilleure position horizontale possible. Le système est complété par des pinces d'équerrage avec possibilité de correction pour la production de bois équarri.

PROGRAMMABLE A DISTANCE

Pour le transport sur route, la cabine et la tête de scie pivotent sur 90° afin de réduire la largeur de l'engin à 2,55m. A la demande d'un client, les supports de feux et de plaques d'immatriculation ont même été conçus pour s'escamoter (et être ainsi protégés) lors du fonctionnement du chantier.

La cabine est équipée d'un système de commandes par joystick (six boutons et six fonctions). Les opérations sont pré-programmées et, à la demande, le service après-vente assure les modifications et les transmet à l'ordinateur par GSM. C'est d'ailleurs dans ce domaine que le SAV a le plus d'activité, les composants de la machine étant fabriqués à Blumau (y compris les vérins!) n'ont occasionnés que très peu de déboires.

La scie est complétée par un système de cubage automatique des billons et peut recevoir une déligneuse pour le transport. Resch maintient également la possibilité de faire rectifier les volants dans ses locaux pour environ 600 euros, prix de base pour le traitement de deux volants.

Le prix catalogue des Profi 1050 s'élève à 170.000 euros, un investissement qui place l'engin dans le haut-gamme du secteur en l'éloignant, il est vrai, des engins artisanaux.

Gilles Petit est le partenaire commercial de Resch & 3 en France. On peut le joindre au : 03 81 68 95 95 ou à scieriemobile@wanadoo.fr

S.A. ■



Le guide lame à pression permet une meilleure qualité de coupe et est une pièce maîtresse pour le rendement de la machine.



Avec le système de Resch&3, imaginé il y a plus d'un demi-siècle, l'opérateur, dans sa cabine, suit la course de la lame pour veiller en permanence à la qualité de la coupe.



Gilles Petit (à gauche), en compagnie de deux responsables de Resch&3, Christoph Lunger et Martin Rieder (à droite), représente la marque en France.



La scie peut être déplacée par un tracteur de 80CV. Pour une meilleure stabilité lors du chantier, elle dispose d'un double essieu.