

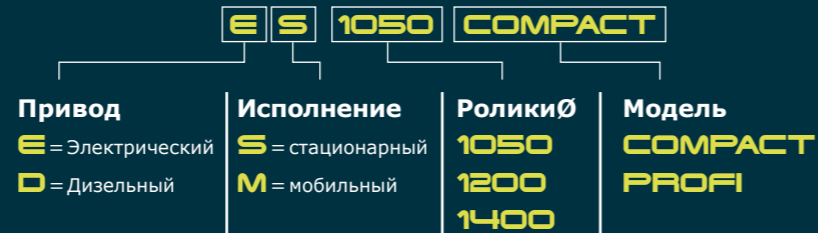
Ленточнопильный

**COMPACT**

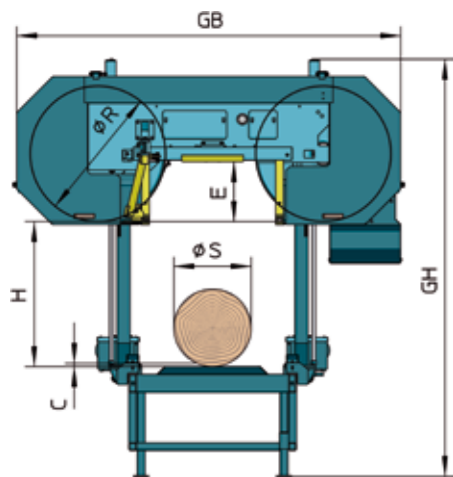
**Наши сильные стороны:**

- Мы изготовим Вам ленточнопильный станок по Вашим размерам.
- В комплекте мы поставляем также заточные станки-автоматы, одно- и двусторонние обрезающие станки, автоматические ленточнопильные станки для распиловки ламелей, делительные станки для производства клееного бруса.
- Мы предлагаем индивидуальные решения для загрузки бревен, выгрузки досок и сортировки пиломатериала.
- Консультируем, проектируем, изготавливаем, монтируем и обслуживаем.
- Работаем с 1955.

**Обозначение типов**



Тип		1050	1200	1400	
ØR	Ø Ходовые ролики пильного полотна	1.050	1.200	1.400	мм
ØS	макс. диаметр бревна	1.100	1.500	2.000	мм
E	макс. глубина пропила	460	530	630	мм
H	макс. подъем пильного агрегата	1.100	1.200	1.500	мм
C	последний распил/размер	15	15	30	мм
GB	общая ширина	3.000	3.500	4.150	мм
GH	общая высота	3.250	3.500	4.200	мм
	Пильное полотно Ширина	120	130	180	мм
	Пильное полотно Длина	6.800	7.800	9.500	мм
	Пильное полотно Толщина	1,2	1,2	1,47	мм
	Длина распила	по желанию клиента 6м стандарт			
	Подача	0 – 45	0 – 40	0 – 30	м/мин
Мощность	Электропривод	30 – 37	37 – 55	55 – 75	кВт
	Дизельный привод	65	85 – 120	120 – 186	кВт
	Общий вес в зависимости от длины распила	мин. 6.000	мин. 8.000	мин. 12.000	кг



**COMPACT**



THE MACHINE COMPANY SINCE 1955

**RESCH & B GMBH**

I-39053 Blumau (Südtirol) - Blumauer Straße 17 - T +39 0471 35 31 37 - F +39 0471 35 31 77 - info@resch-3.com - www.resch-3.com

## Ленточнопильный станок для распиловки бревен COMPACT:

Пульт управления ленточнопильным станком для распиловки бревен COMPACT закреплен на полу за пилой. Все компоненты пильного агрегата и рельсового оборудования идентичны станку PROFi. То же самое касается и направляющей для пильных полотен. Специальный подъем на высоту в 1.100мм позволяет распиливать бревна больших диаметров (макс. диаметр бревна 1,25м).

Новый станок серии COMPACT – надежная и очень качественная PROFi машина, не имеющая ничего лишнего.

Серия COMPACT идеально подходит для предприятий, работающих с пиломатериалами и ищущих ленточную пилу для распиловки бревен больших диаметров или для подготовки лафетов для станка второго ряда. Для начинающих предпринимателей интересно также соотношение цены и производительности линии COMPACT.

## Ленточнопильный

# COMPACT

**Первый проход через раму:** при распиливании особо загрязненных бревен гарантирует чистый пропил, что значительно увеличивает срок службы зубьев пилы.

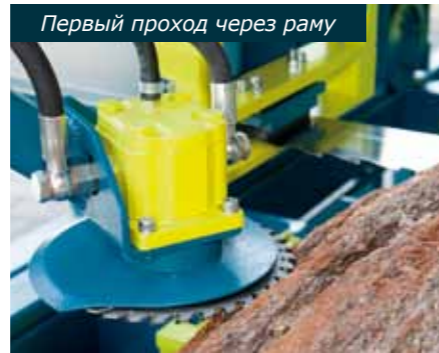
**Направляющая для пильных полотен:** Направляющие придают пильным полотнам дополнительно более точное направление. Точного распила можно добиться также более высокой подачей. Обе направляющие можно позиционировать максимально близко к бревну.

**Пульт управления:** Простой и хорошо обозримый. Наличие различных программ на дисплее позволяет оператору быстро вводить необходимые толщины раскроя.

**Ящик для опилок:** Опилки собираются в специальную ёмкость, которая автоматически освобождается от опилок по мере ее наполнения.

**Установка по высоте:** Два гидроцилиндра поднимают и опускают пильный агрегат. Установка по высоте происходит очень быстро и точно.

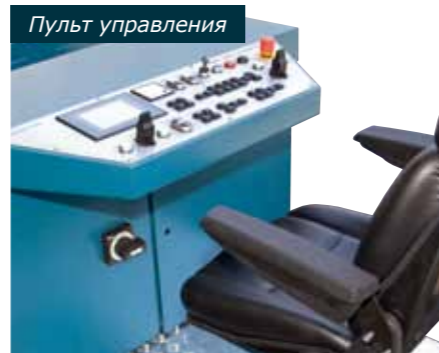
**Подача:** Пильный агрегат приводится в движение с обеих сторон напрямую двумя редукторами. Оптимальная подача от 0 до 45 м/мин обеспечивается бесступенчатой передачей.



Первый проход через раму



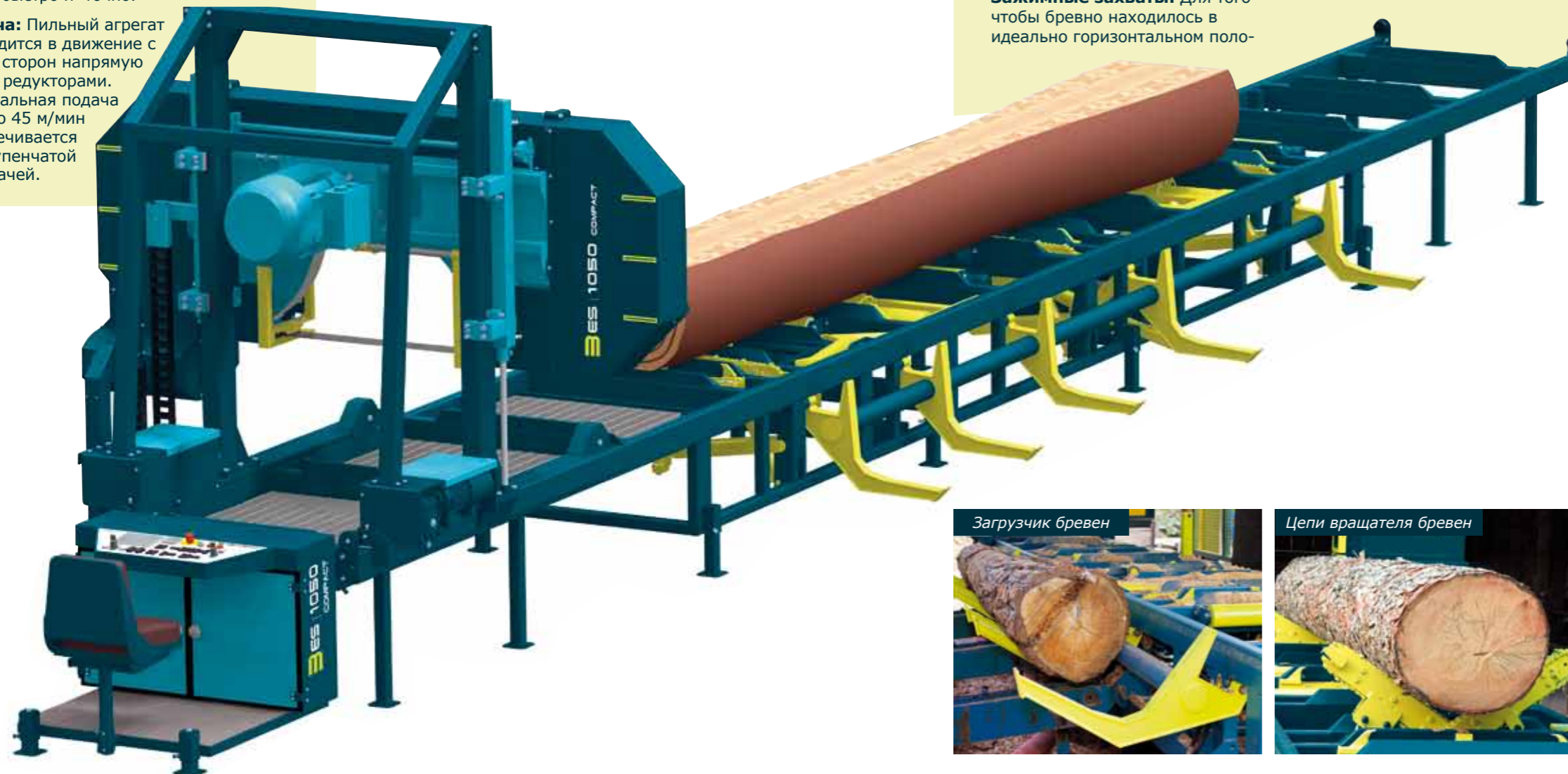
Направляющая для пильных полотен



Пульт управления



Ящик для опилок



**Загрузчик бревен:** Гидравлический загрузчик поднимает и кладет бревна на рельсы.

**Цепи вращателя бревен:** С их помощью бревна различных размеров и форм, а также брус и доски можно легко поворачивать в нужное положение. К тому же цепи вращателя бревен служат для сбрасывания распиленного материала.

**Продольные ролики:** Продольные ролики перемещают бревно вперед и назад для оптимального использования зажимных захватов. Таким образом, бревно позиционируется лучше всего.

**Наклон:** Материал, распиленный на брус, рейки и обрезную доску, устанавливается в наклонное положение.

**Зажимные захваты:** Для того чтобы бревно находилось в идеально горизонтальном поло-

жении, оно сначала выравнивается, а затем зажимается захватами, которые в свою очередь могут переставляться по высоте.

**Минимальная высота:** Дополнительная функция устанавливает зажимные захваты на минимальную высоту в 15 мм.

**Вытяжные ролики:** Для сортировки пиломатериала очень важно отделение боковой доски от основной. В то время как цепи вращателя бревен откладывают в сторону боковые доски, вытяжные ролики транспортируют готовую продукцию в продольном направлении.

**Загрузка бревен:** С помощью гидравлических поперечных цепей на загрузчик могут подаваться одновременно несколько бревен.



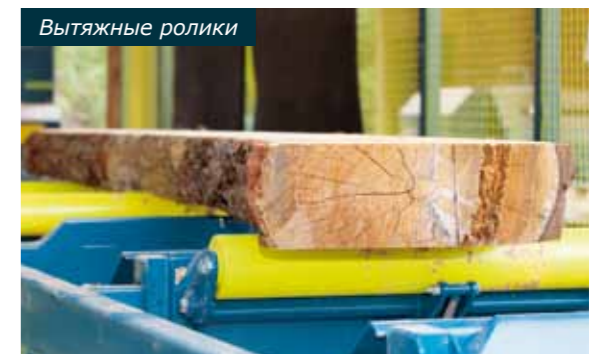
Продольные ролики



Наклон



Зажимные захваты



Вытяжные ролики



Загрузчик бревен



Цепи вращателя бревен



Загрузка бревен